

## Museu de Mértola e Posto de Informação Turística

### Registo de Visitantes Análise comparativa - 2001/2012

Local	2001	2002	2003	2004	2005	2006	2007	2008	2009	2010	2011	2012
<b>Torre</b>	13.881	6.142	6.262	3.298	4.619	3.340	4.099	4.956	9.781	7.835	8.155	6.512
<b>Castelo</b>	25.468	22.806	29.265	13.513	17.505	13.832	13.263	26.864	15.806	17.403	15.337	15.892
<b>Alcáçova l)</b>	-----	-----	-----	-----	-----	-----	-----	-----	5.592	5.981	6.523	5.837
<b>Arte Sacra</b>	5.216	8.407	5.103	3.933	4.833	3.787	3.816	3.414	3.494	3.598	3.113	2.293 n)
<b>Basílica Paleocristã</b>	5.591	5.087	3.578	2.952	2.756	3.065	3.824	2.646	3.757	2.572	632 m)	2.572
<b>Casa Romana</b>	-----	-----	3.027 b)	2.444 b)	4.272 b)	3.578 b)	4.211 b)	2.926 b)	3.427 b)		2.435 b)	4.184
<b>Tecelagem</b>	-----	-----	2.935 c)	4.274	g)	1.002 h)	19.104	9.874	11.150		9.087	6.798
<b>Arte Islâmica</b>	731 d)	11.496	8.360	6.291	7.872	6.276	7.408	6.755	7.606	6.081	6.281	5.275
<b>Igreja Matriz/Mesquita</b>	-----	-----	2.800 e)	13.232	16.591	19.383	29.432	19.029	27.203	23.180	27.807	26.617
<b>PIT</b>	<b>15.052</b>	<b>18.768</b>	<b>18.733</b>	<b>14.072</b>	<b>19.539</b>	<b>17.393</b>	<b>19.407</b>	<b>17.160</b>	<b>18.724</b>	<b>15.521</b>	<b>16.536</b>	<b>14.674</b>

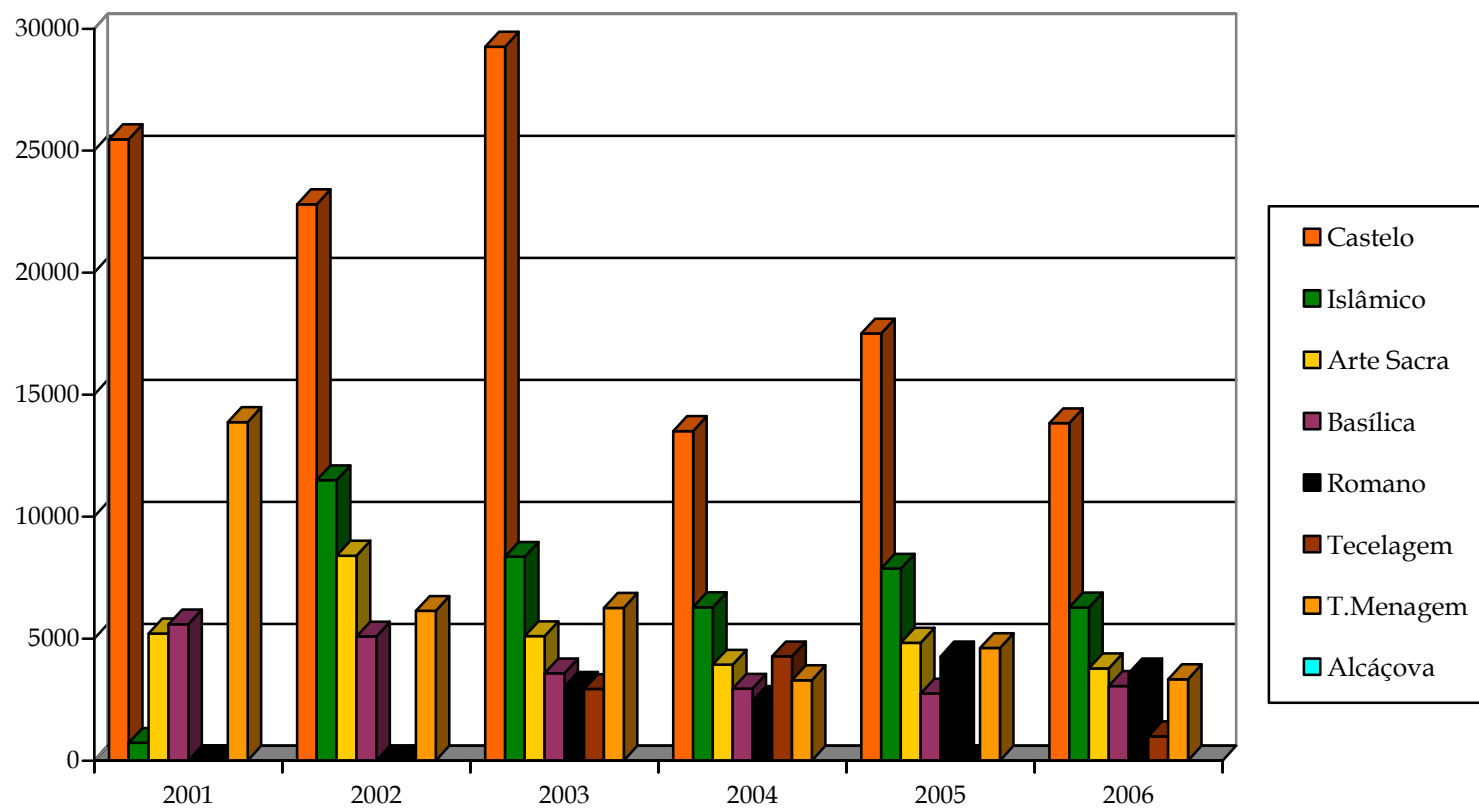
#### Legenda quadro:

- a) Dados referentes aos meses de janeiro, fevereiro, março, abril e maio (encerrado para obras a partir de maio).
- b) Dados só referentes às entradas nos fins-de-semana e feriados.
- c) A contagem de visitantes só foi iniciada em maio de 2003.
- d) Inaugurado em 2 de dezembro de 2001.
- e) Os dados correspondem somente aos visitantes que assinaram o livro de registos. Só a partir de abril de 2004 se iniciou a contagem de entradas.
- f) Reabriu a 12 de maio.
- g) Não temos dados referentes a 2005.
- h) O Castelo encerrou para obras em julho e, relativamente à Tecelagem só existem dados até junho.
- i) Reabriu durante o Festival Islâmico e a partir de 1 de setembro.
- j) O Castelo esteve encerrado nos meses de abril, maio, junho e julho.
- l) Inaugurada no dia 25 de março de 2009.
- m) Encerrada de 14 de fevereiro a 23 de setembro – obras de requalificação.
- n) Encerrado para obras desde setembro de 2012.

**Total de visitantes castelo 2012 – 22.404**

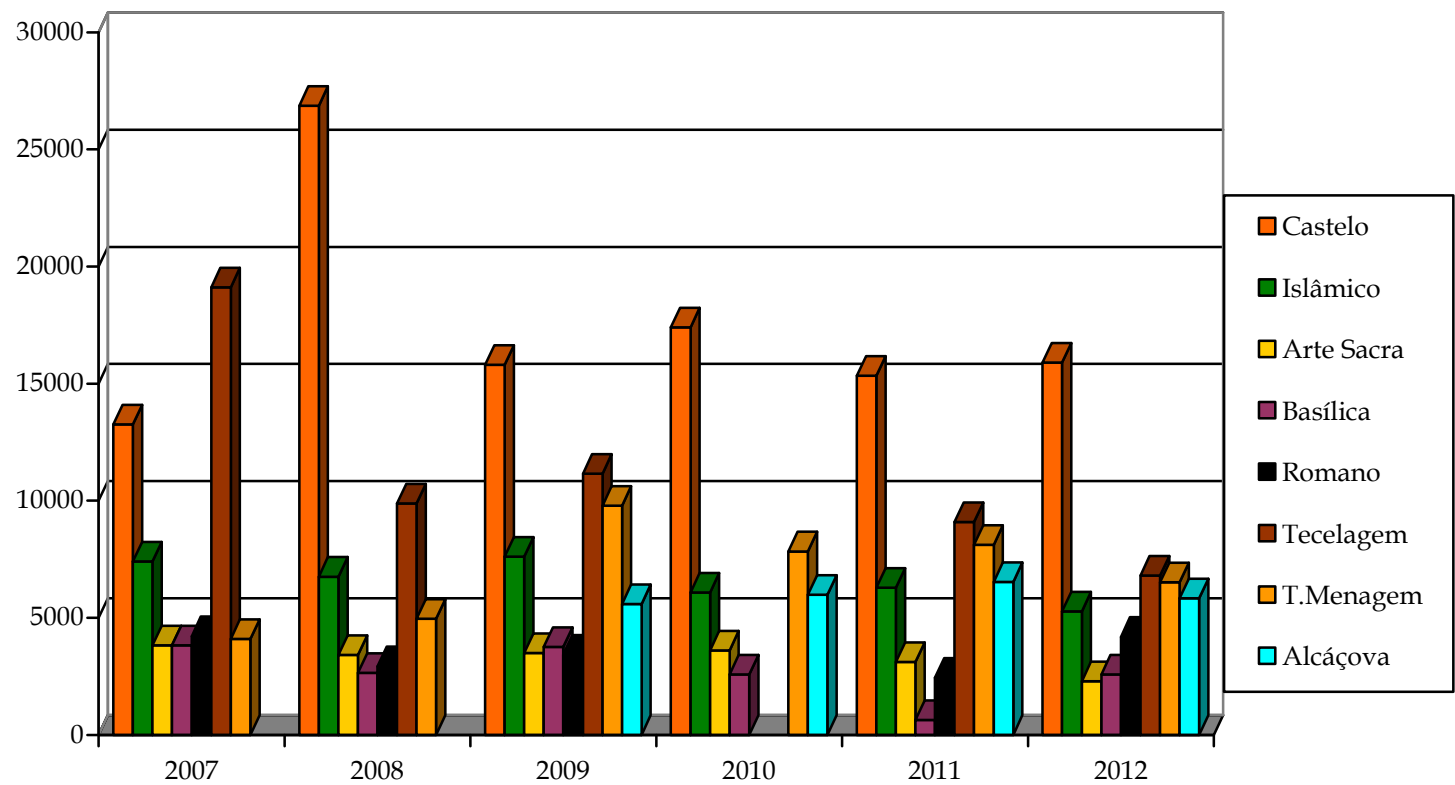
# Museu de Mértola

## Registo de Visitantes 2001/2006



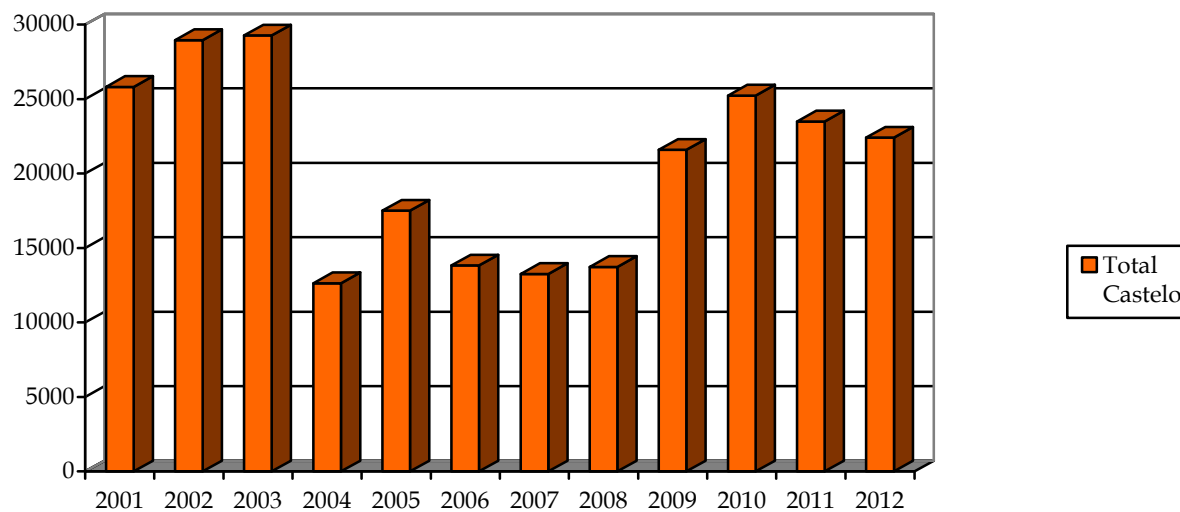
# Museu de Mértola

## Registo de Visitantes 2007/2012



## Museu de Mértola

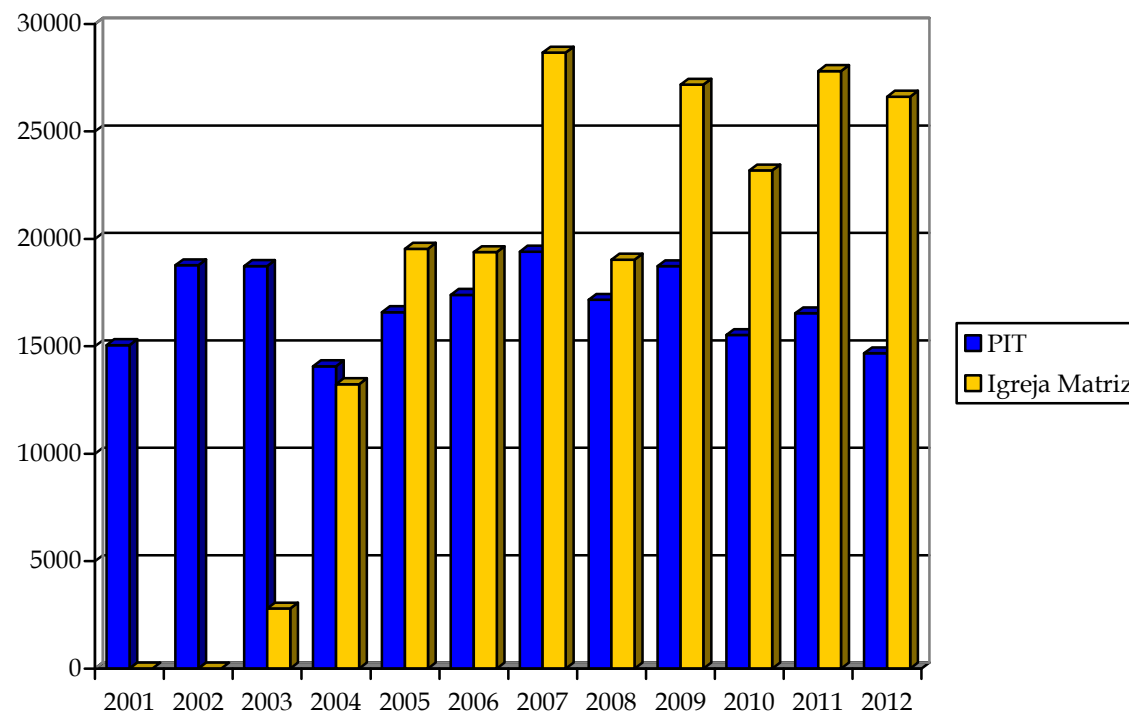
### Castelo 2001/2012



Os valores totais de entrada na Torre de Menagem e Castelo dão-nos o número de visitantes de Mértola tendo em conta que muitos dos indivíduos que vão ao Castelo não passam pelo Posto de Turismo, assim: 2001 - 25.810; 2002 - 28.948; 2003 - 29.265; 2004 - 12.631; 2005 - 17.505; 2006 - 13.832; 2007 - 13.263; 2008 - 13.731; 2009 - 21.593; 2010 - 25.238; 2011 - 23.492; 2012 - 22.404.

## Posto de Informação Turística de Mértola e Igreja Matriz

### Registo de Visitantes 2001/2012



Visitantes do PIT e da Igreja Matriz de janeiro de 2001 a dezembro de 2011; relativamente à Igreja Matriz, para os anos de 2001 e 2002 não dispomos de dados e os do ano de 2003 não são fiáveis.

## Número de Visitantes - comparação triênio 2010/2012

Local	2010	2011	2012	Comparação 2011/2012
Torre Menagem	7.835	8.155	6.512	- 1.643
Castelo	17.403	14.755	15.892	+1.137
Arte Islâmica	6.081	6.281	5.275	- 1.006
Arte Sacra	3.598	3.113	2.293	- 820
Basílica Paleocristã	2.572	632	2.572	+ 1.940
Alcáçova	5.981	6.523	5.837	- 686
Tecelagem	6.995	9.087	6.798	- 2.289
Casa Romana	1.671	2.435	4.184	+ 1.749
Casa do Mineiro	2.204	1.982	2.020	+ 38
Igreja Matriz	23.180	27.807	26.617	- 1.190
PIT	15.521	16.536	14.674	- 1.862